

Webinar: Modelado multifísico combinado con MATLAB



INTRODUCCIÓN

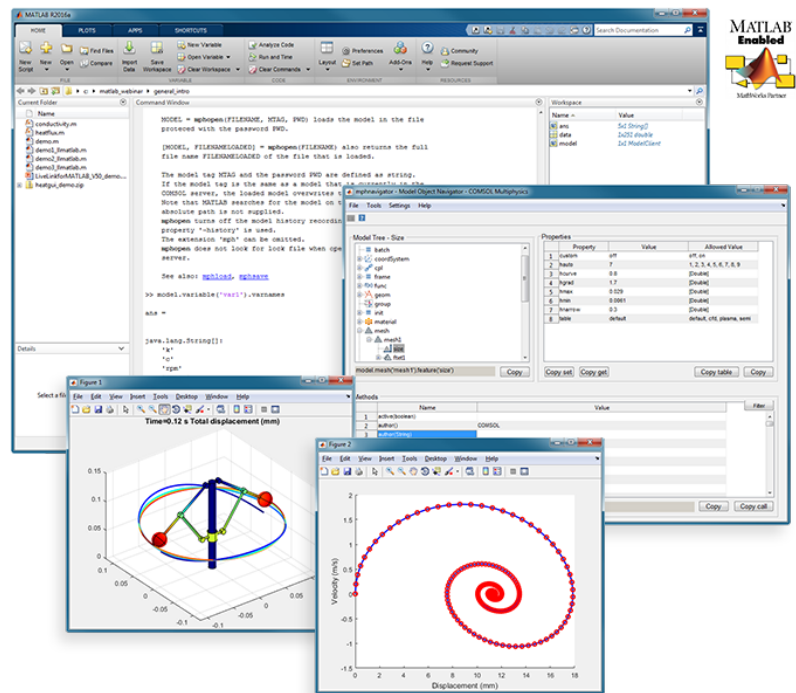
Los ingenieros y científicos de una amplia diversidad de industrias usan COMSOL Multiphysics en el desarrollo de simulaciones precisas de sus sistemas. Se trata de un paso fundamental en el proceso de diseño. Las simulaciones se utilizan para predecir el comportamiento del sistema bajo diferentes condiciones, generando rápidamente alternativas de diseño que permiten la crucial elección del diseño final. COMSOL Multiphysics puede ser utilizado para simular virtualmente cualquier diseño que incluya múltiples efectos físicos y sus interacciones.

La actuación combinada de COMSOL Multiphysics con MATLAB mediante el enlace bidireccional LiveLink amplía sin límites las posibilidades de personalización, análisis previo y postprocesado de los resultados del modelado multifísico.

OBJETIVOS

En esta sesión asistiremos a una demostración de modelado multifísico y aprenderemos cómo usar MATLAB con COMSOL Multiphysics y COMSOL LiveLink for MATLAB para:

- extender los programas de MATLAB con simulaciones multifísicas;
- automatizar los estudios programáticamente para definir las condiciones de simulación y evaluar modelos;
- realizar operaciones personalizadas de preprocesado y posprocesado usando análisis de datos estadísticos;
- construir interfaces gráficas de usuario (GUI) personalizadas para las simulaciones multifísicas que permitan la realización de tareas interactivas.



Imagen, cortesía de COMSOL, realizada usando COMSOL Multiphysics®

DOCUMENTACIÓN

Para descargar la documentación debe estar identificado en este sitio web y registrado en este evento.

Descripción del evento

Inicio	20-10-2021, 9:30
Clausura	20-10-2021, 11:00
Disponibles	11
Cierre inscripción	20-10-2021, 10:30
Lugar	Online

Ponentes



Emilio Ruiz Reina

Universidad de Málaga (UMA)

Requisitos y configuración

El audio del seminario se ofrece por VoIP, por lo que será necesario que el equipo que utilice para participar en el seminario disponga de altavoces o auriculares.

Le recomendamos que compruebe la conectividad del equipo que utilizará para asistir al seminario, los reproductores multimedia y que lea el documento instrucciones y recomendaciones para los asistentes para su óptimo seguimiento. Si desea ahorrar tiempo en el acceso al webinar, configure el gestor de eventos antes del día de su realización.

Consulte los requisitos mínimos de sistema para participar en nuestros webinars.

Si no puede asistir...

Si no puede asistir y está interesado en este webinar, regístrese y le facilitaremos en un plazo de 24h a 72h un enlace para que pueda ver en diferido la grabación que realizaremos.

Requisitos

NOTA IMPORTANTE: Para asistir al taller es necesario disponer de un ordenador portátil (preferiblemente con sistema operativo Windows). Addlink Software Científico le facilitará el software COMSOL Multiphysics (consulte los requisitos de sistema) y una licencia temporal para que pueda utilizarla durante el taller y evaluar el software en los días posteriores.